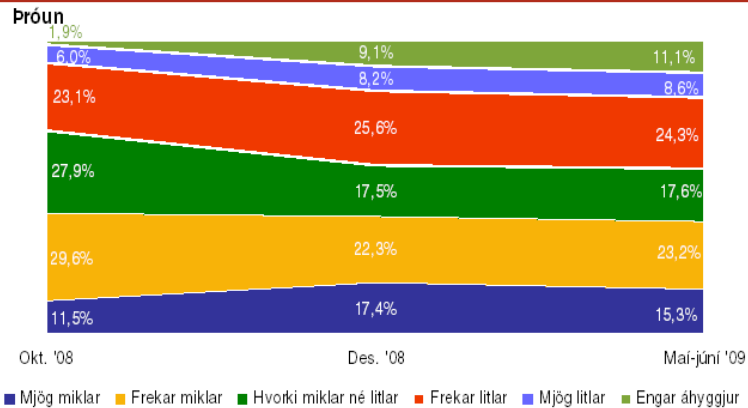


Sp. 12. Hefur þú litlar eða miklar áhyggjur af fjárhagsstöðu heimilisins á næstu mánuðum?

Mai - júní 2009

Svör	Fjöldi	Hlutfall %	Vikmörk +/-
Mjög miklar	107	15,3	2,7
Frekar miklar	162	23,2	3,1
Hvorki né	123	17,6	2,8
Frekar litlar	170	24,3	3,2
Mjög litlar	60	8,6	2,1
Engar áhyggjur	78	11,1	2,3
Fjöldi svara	701	100,0	
Töku afstöðu	701	97,6	
Töku ekki afstöðu	17	2,4	
Fjöldi svarenda	718	100,0	



Greiningar

	Fjöldi svara	Mjög miklar	Frekar miklar	Hvorki né	Frekar litlar	Mjög litlar	Engar áhyggjur
Kyn							
Karlar	358	19,2%	21,6%	15,8%	23,5%	8,9%	11,0%
Konur	343	11,3%	24,8%	19,4%	25,1%	8,2%	11,2%
Aldur *							
18-24 ára	104	8,0%	20,8%	15,7%	27,0%	13,0%	15,6%
25-34 ára	137	13,0%	31,4%	17,9%	25,0%	6,9%	5,7%
35-44 ára	139	20,8%	18,0%	18,6%	28,6%	8,7%	5,3%
45-54 ára	142	20,3%	27,5%	15,9%	23,4%	8,1%	4,8%
55-75 ára	178	13,2%	18,7%	18,9%	19,6%	7,5%	22,1%
Búseta							
Reykjavík	260	13,1%	26,2%	16,9%	26,3%	8,1%	9,4%
Nágrannasv.félög R.vikur	185	19,9%	21,8%	16,2%	23,2%	8,6%	10,3%
Önnur sveitarfélög	255	14,2%	21,1%	19,3%	23,0%	9,0%	13,4%
Einstaklingstekjur							
Lægri en 250 þúsund	239	17,4%	22,8%	17,6%	20,7%	8,1%	13,3%
250 til 399 þúsund	195	15,2%	24,5%	16,7%	27,4%	11,5%	4,6%
400 til 549 þúsund	104	14,0%	24,2%	14,7%	29,2%	6,3%	11,6%
550 þúsund eða hærr	68	10,6%	18,1%	21,7%	27,1%	9,8%	12,7%
Fjölskyldutekjur *							
Lægri en 400 þúsund	183	19,9%	31,9%	12,4%	20,2%	6,9%	8,7%
400 til 549 þúsund	129	20,0%	19,0%	17,1%	22,7%	9,8%	11,3%
550 til 799 þúsund	134	12,2%	20,4%	21,4%	26,2%	11,5%	8,2%
800 þúsund eða hærr	115	10,7%	18,1%	16,9%	32,2%	10,0%	12,2%
Menntun							
Grunnskólapróf	38	20,3%	14,8%	15,4%	16,5%	8,1%	25,0%
Grunnskólapróf og viðbót	147	21,5%	22,0%	18,5%	21,1%	6,9%	10,0%
Framhaldsskólapróf	260	14,4%	23,4%	17,6%	22,6%	10,6%	11,4%
Háskólapróf	252	12,2%	24,5%	17,3%	29,1%	7,4%	9,5%
Starf							
Verkafl/Einf.þj.st	109	13,4%	22,5%	14,3%	29,5%	7,1%	13,3%
Sjóm/Bændur	26	18,2%	14,8%	11,2%	22,1%	5,8%	28,0%
Faglærð iðnaðarstórf	43	24,7%	8,8%	22,8%	25,0%	8,5%	10,1%
Skrifst.+Fagl.við opinb. þjón.	191	12,2%	23,6%	17,9%	27,8%	9,6%	9,0%
Sérfræðingar	83	12,7%	20,3%	21,3%	22,4%	11,8%	11,6%
Stjórnendur/Atv.rekendur	62	15,9%	29,6%	17,5%	18,4%	6,4%	12,2%
Starfshlutfall í maí/júní 2009							
Fullt starf	400	14,6%	23,1%	18,5%	24,5%	8,2%	11,1%
Hlutastarf/Tímakaup	115	14,8%	22,9%	16,1%	23,9%	11,7%	10,5%
Gagnaöflunarleið *							
Net	354	16,0%	27,4%	25,6%	17,0%	10,2%	3,9%
Sími	347	14,7%	18,9%	9,4%	31,8%	6,9%	18,5%
Hver er staða þín á vinnumarkaði í dag?							
Í launaðri vinnu/Sjálfst. starfandi	540	14,6%	21,9%	18,0%	25,2%	8,5%	11,9%
Atvinnulaus/Að vinna upps.frest	43	25,7%	30,3%	10,3%	28,3%	5,4%	
Í námi	41	7,8%	26,8%	21,7%	22,4%	16,9%	4,5%
Annað	75	18,3%	25,9%	15,3%	17,8%	6,7%	16,0%

* Marktækur munur á milli hópa