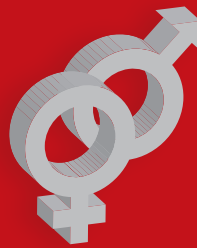


Alþýðusamband Íslands



KYNJABÓKHALD

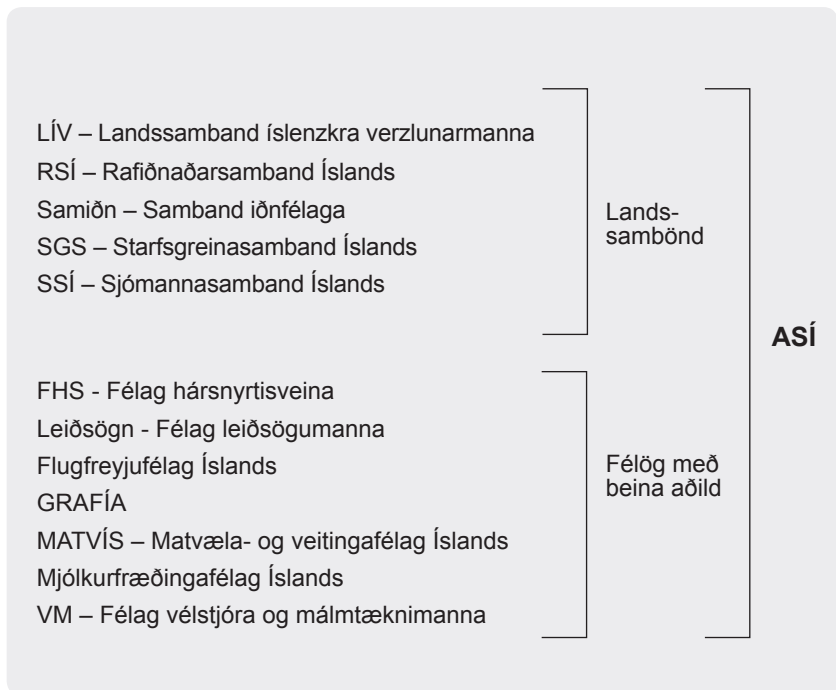


2019



Aðildarfélög Alþýðusambands Íslands

Innan sambandsins eru fimm landssambönd og sjö félög með beina aðild.



LÍV - 3 félög, 7 deildir

Félag verslunar- og skrifstofufólks Akureyri
Verslunarmannafélag Skagfirðinga
Verslunarmannafélag Suðurnesja
AFL – Starfsgreinafélag
Framsýn – stéttarfélag
Stéttarfélag Vesturlands
Stéttarfélagið Samstaða
Verkalýðsfélag Snæfellinga
Verkalýðsfélag Vestfirðinga
Verkalýðsfélag Þórshafnar

RSÍ - 8 félög

Félag íslenskra rafvirkja
Félag íslenskra símamanna
Félag rafeindavirkja
Félag rafiðnaðarmanna á Suðurlandi
Félag sýningarstjóra við kvikmyndahús
Félag tækni­fólks í rafiðnaði
Rafiðnaðarfélag Suðurnesja
Rafvirkjafélag Norðurlands

Samiðn - 6 félög, 6 deildir

BYGGIÐN – Félag byggingarmanna
Félag iðn- og tæknigreina
Félag járn­iðnaðarmanna Ísafirði
Félag málm­iðnaðarmanna Akureyri
Iðnsveinafélag Skagafjarðar
Þingiðn
AFL – Starfsgreinafélag
Stéttarfélagið Samstaða
Stéttarfélag Vesturlands
Verkalýðsfélag Akraness
Verkalýðsfélag Vestfirðinga
Verkalýðsfélag Þórshafnar

SGS - 19 félög

AFL – Starfsgreinafélag
Aldan stéttarfélag
Báran stéttarfélag
Drifandi stéttarfélag
Efling – stéttarfélag
Eining – Iðja
Framsýn – stéttarfélag
Stéttarfélag Vesturlands
Stéttarfélagið Samstaða
Verkalýðsfélag Akraness
Verkalýðsfélag Grindavíkur
Verkalýðsfélag Snæfellinga
Verkalýðsfélag Suðurlands
Verkalýðsfélag Vestfirðinga
Verkalýðsfélag Þórshafnar
Verkalýðsfélagið Hlíf
VI. og sjóm.fél. Keflavíkur og nágrennis
VI. og sjóm.fél. Bolungarvíkur
VI. og sjóm.fél. Sandgerðis

SSÍ - 4 félög, 13 deildir

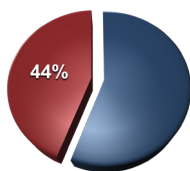
Sjómannafélag Eyjafjarðar
Sjómannafélag Hafnarfjarðar
Sjómannafélag Ólafsfjarðar
Sjómannafélagið Jötunn
AFL – Starfsgreinafélag
Aldan stéttarfélag
Báran stéttarfélag
Efling – stéttarfélag
Framsýn – stéttarfélag
Stéttarfélagið Samstaða
Verkalýðsfélag Akraness
Verkalýðsfélag Snæfellinga
Verkalýðsfélag Vestfirðinga
Verkalýðsfélag Þórshafnar
VI. og sjóm.fél. Keflavíkur og nágrennis
VI. og sjóm.fél. Bolungarvíkur
VI. og sjóm.fél. Sandgerðis

Um kynjabókhaldið

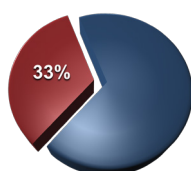
Kynjabókhald ASÍ fyrir árið 2019, byggir á upplýsingum úr innsendum skýrslum aðildarféлага sambandsins þar sem fram kemur fjöldi félagsmanna og hlutfall kvenna og karla í stjórnum og ráðum einstakra féлага, deilda og landsambanda. Upplýsingar um hlutfall kvenna og karla í málefnanefndum miðstjórnar ASÍ og tilnefningar í nefndir og ráð á vegum sambandsins eru teknar af heimasíðu ASÍ í september 2019.

Í kynjabókhaldinu er einnig að finna kyngreindar upplýsingar um þátttöku á námskeiðum Félagsmálaskóla alþýðu – FA á skólaárinu 2018-2019. Stjórnir lífeyrissjóða á almennum vinnumarkaði eru skipaðar fulltrúum launafólks og atvinnurekenda að jöfnu og á það fyrirkomulag rætur sínar í kjarasamning um lífeyrismál frá árinu 1969. Árið 2013 var gerð breyting á lífeyrissjóðalögum 129/1994 þess efnis að skylt var að fulltrúar beggja kynja ættu sæti í stjórnum lífeyrissjóðanna. Upplýsingar um kynjahlutfall þátttakenda á námskeiðum á vegum FA og fulltrúa í stjórnum lífeyrissjóða voru fengnar hjá sérfræðingum á skrifstofu ASÍ.

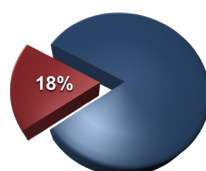
Kynjabókhaldið er sett fram myndrænt og í töflum og því aðgengilegt að skoða. Á sumum myndum eru tölulegar upplýsingar bæði í prósentum og tölum en annar staðar eingöngu tölur. Skýringartexti er við hverja mynd og töflu.



FÉLAGSMENN



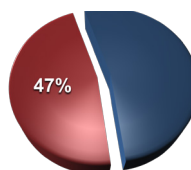
STJÓRNIR AÐILDAR-FÉLAGA OG DEILDA



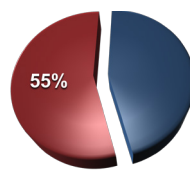
STJÓRNIR LANDSSAMBANDA

MYND 1

Hlutfall kvenna af félagsmönnum, í stjórnum aðildarféлага og deilda, í stjórnum landssambanda, í miðstjórn og í stjórn ASÍ-UNG.



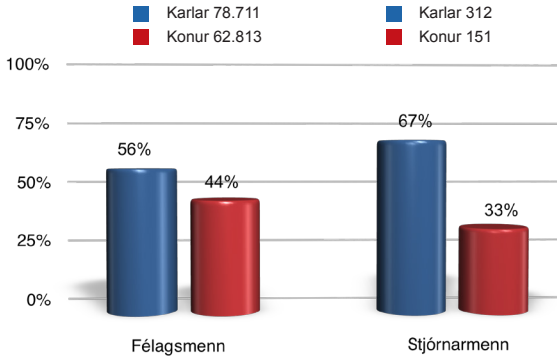
MIÐSTJÓRN



STJÓRN ASÍ-UNG

FÉLAGSMENN OG STJÓRNARMENN AÐILDARFÉLAGA ASÍ

EFTIR KYNI

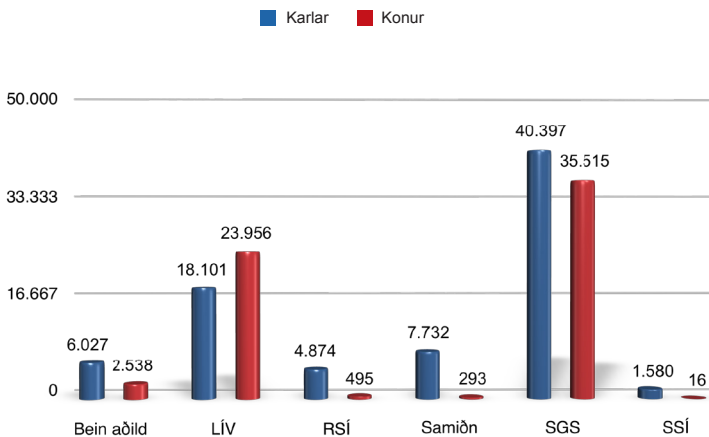


MYND 2

Fjöldi félagsmanna og stjórnarmanna aðildarfélaga ASÍ skipt eftir kyni.

FÉLAGSMENN LANDSSAMBANDA OG FÉLAGA MEÐ BEINA AÐILD

EFTIR KYNI



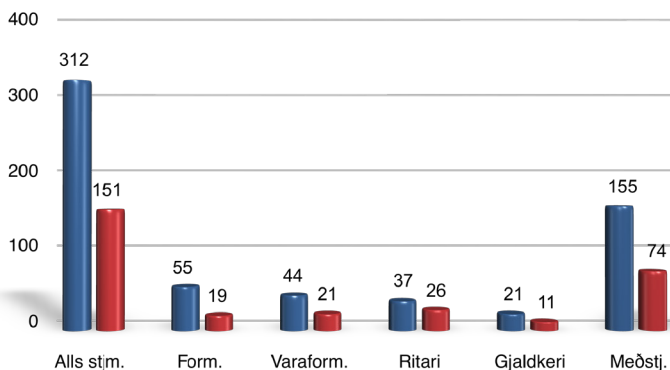
MYND 3

Félagsmenn aðildarfélaga og deilda ASÍ eru 141.524. Aðildarfélögin raða sér í 5 landssambönd og 7 félög með beina aðild.

FJÖLDI STJÓRNARMANNA Í FÉLÖGUM OG DEILDUM

EFTIR KYNI

Karlar Konur



MYND 4

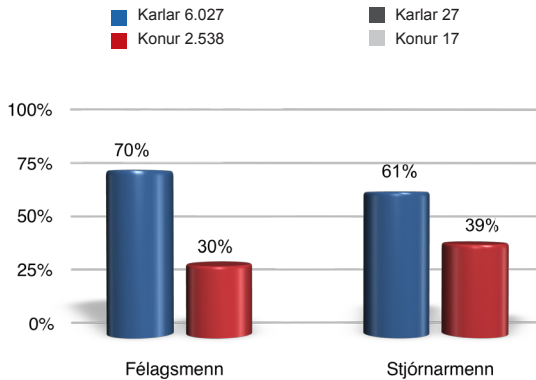
Fjöldi stjórnarmanna í aðildarfélögum og deildum innan ASÍ eftir kyni.

KYNJASKIPTING Í STJÓRNUM AÐILDARFÉLAGA OG DEILDA 2019

TAFLA 1

	Formaður		Varaform.		Ritari		Gjaldkeri		Meðstj.		Samtals	
	Karlar	Konur	Karlar	Konur	Karlar	Konur	Karlar	Konur	Karlar	Konur	Karlar	Konur
Bein aðild	5	2	3	1	4	3	1	2	14	9	27	17
LÍV	5	5	2	7	3	5	1	1	9	14	20	32
RSÍ	7	1	8	0	7	0	7	1	10	4	39	6
Samiðn	12	0	11	1	9	2	4	0	33	0	69	3
SGS	11	8	8	11	2	15	5	7	62	44	88	85
SSÍ	14	3	12	0	12	0	3	0	24	0	65	3
ASÍ-UNG	1	0	0	1	0	1	0	0	3	3	4	5
Samtals	55	19	44	21	37	26	21	11	155	74	312	151

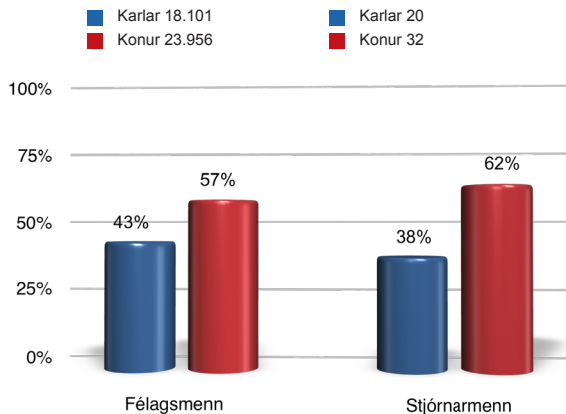
FÉLÖG MEÐ BEINA AÐILD KYNJASKIPTING FÉLAGSMANNA OG STJÓRNARMANNA



MYND 5

Hlutfallsleg kynjaskipting félagsmanna og stjórnarmanna í félögum með beina aðild að ASÍ.

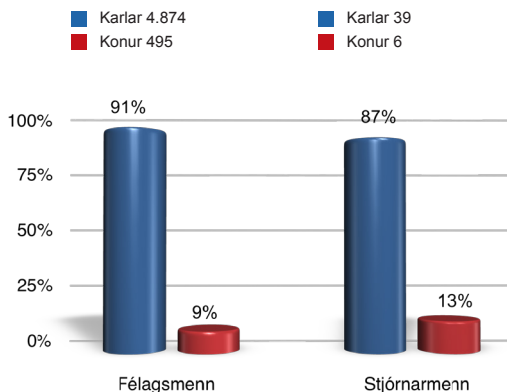
LÍV - KYNJASKIPTING FÉLAGSMANNA OG STJÓRNARMANNA



MYND 6

Hlutfallsleg kynjaskipting félagsmanna og stjórnarmanna innan Landssambands íslenskra verzlunarmanna.

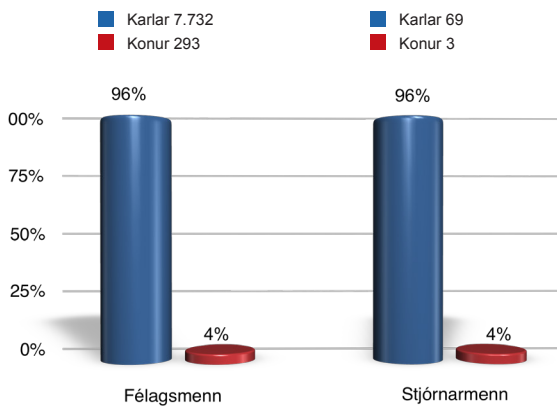
RSÍ - KYNJASKIPTING FÉLAGSMANNA OG STJÓRNARMANNA



MYND 7

Hlutfallsleg kynjaskipting félagsmanna og stjórnarmanna innan Rafiðnaðarsambands Íslands.

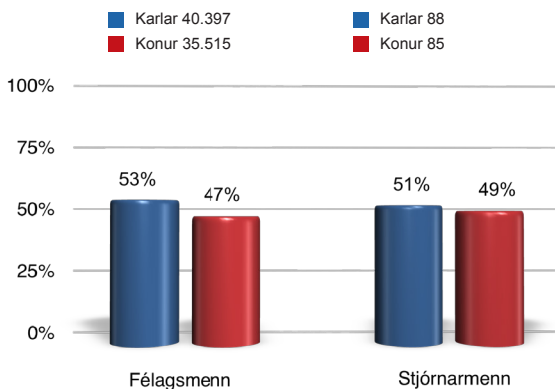
SAMIÐN - KYNJASKIPTING FÉLAGSMANNA OG STJÓRNARMANNA



MYND 8

Hlutfallsleg kynjaskipting félagsmanna og stjórnarmanna innan Samiðnar, Sambands iðnfélaga.

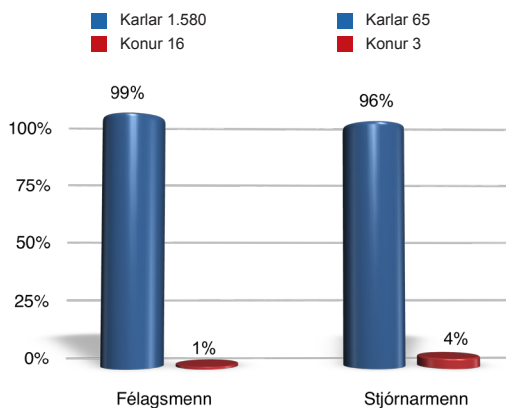
SGS - KYNJASKIPTING FÉLAGSMANNA OG STJÓRNARMANNA



MYND 9

Hlutfallsleg kynjaskipting félagsmanna og stjórnarmanna innan Starfsgreinasambands Íslands.

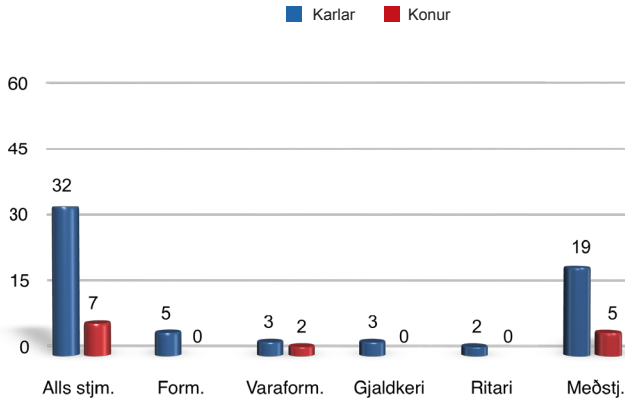
SSÍ - KYNJASKIPTING FÉLAGSMANNA OG STJÓRNARMANNA



MYND 10

Hlutfallsleg kynjaskipting félagsmanna og stjórnarmanna innan Sjómannasambands Íslands.

FJÖLDI STJÓRNARMANNA Í LANDSSAMBÖNDUM EFTIR KYNI



MYND 11

Fjöldi stjórnarmanna í landssamböndum eftir kyni.

Landssamband

Stéttarfélag sem semja um laun og önnur starfskjör ákveðinna hópa launafólks á vinnumarkaði, s.s. almenns verkafólks, iðnaðarmanna, verslunarmanna o.s.frv., eru flest aðilar að landssamböndum sem þau hafa stofnað til að samræma störf sín og til að annast sameiginleg hagsmunamál fyrir sína hönd.

KYNJASKIPTING Í STJÓRNUM LANDSSAMBANDA - 2018

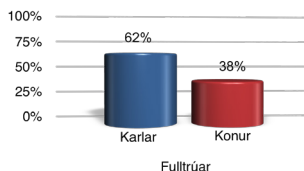
TAFLA 2

	Formaður		Varaform.		Ritari		Gjaldkeri		Meðstj.		Samtals	
	Karlur	Konur	Karlur	Konur	Karlur	Konur	Karlur	Konur	Karlur	Konur	Karlur	Konur
LÍV	1	0	0	1	1	0	0	0	3	1	5	2
RSÍ	1	0	1	0	1	0	1	0	2	1	6	1
Samiðn	1	0	1	0	0	0	0	0	8	1	10	1
SGS	1	0	0	1	0	0	0	0	3	2	4	3
SSÍ	1	0	1	0	1	0	1	0	3	0	7	0
Samtals	5	0	3	2	3	0	2	0	19	5	32	7

MÁLEFNANEFNDIR MIÐSTJÓRNAR ASÍ - 2019

TAFLA 3

	Fjöldi í nefnd	Konur	Karlar	Hlutfall kvenna	Hlutfall karla	Kona form.	Karl form.
Alþjóðanefnd	10	3	7	30%	70%	X	
Efnahags-, skatta- og atvinnuálanefnd	10	3	7	30%	70%	X	
Húsnæðisnefnd	10	2	8	20%	80%		X
Jafnréttis- og vinnumarkaðsnefnd	10	5	5	50%	50%	X	
Laganefnd	5	2	3	40%	60%	X	
Lífeyris-, heilbrigðis- og trygginganefnd	9	2	7	22%	78%		X
Mennta- og kynningarnefnd	10	3	7	30%	70%		X
Skipulags- og starfsháttanefnd	10	2	8	20%	80%		X
Starfs- og fjárhagsnefnd	7	5	2	71%	29%	X	
Umhverfis- og neytendanefnd	9	7	2	78%	22%	X	
Samtals	90	34	56	38%	62%	6	4



Málefnanefndir ASÍ eru skipaðar fulltrúum lands sambanda og fulltrúa félaga með beina aðild. ASÍ-UNG á einnig fulltrúa í málefnanefndum sambandsins. Miðstjórn tilnefndir fulltrúa sem er formaður viðkomandi nefndar. Tveir starfsmenn af skrifstofu ASÍ starfa með hverri nefnd.

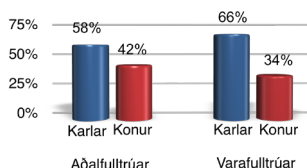
TILNEFNINGAR ASÍ Í NEFNDIR OG RÁÐ - 2019

TAFLA 4

	ASÍ fulltrúar	Konur	Karlar	Hlutfall kvenna	Hlutfall karla
Alþjóðamál	8	2	6	25%	75%
Efnahags-, skatta- og atvinnuálanefnd	32	13	19	41%	59%
Jafnréttis- og vinnumarkaðsmál	69	20	49	29%	71%
Mennta- og menningarmál	114	46	68	40%	60%
Húsnæðismál	12	6	6	50%	50%
Lífeyris-, heilbrigðis- og tryggingamál	36	18	18	50%	50%
Umhverfis- og neytendamál	3	1	2	33%	67%
Samtals	274	106	168	39%	61%
Aðalfulltrúar	166	69	97	42%	58%
Varafulltrúar	108	37	71	34%	66%

ASÍ tilnefnir fulltrúa í fjölmargar nefndir og ráð á vegum opinberra aðila, með fulltrúum atvinnulífsins sem og á vettvangi sambandsins. Nefndarseta er mismörg allt eftir verksviði nefndarinnar/ráðsins.

Til hljósjónar við flokkun er stuðst við flokkun málefnanefnda miðstjórnar ASÍ.



NÁMSKEIÐ Á VEGUM FÉLAGSMÁLASKÓLA ALÞÝÐU SKÓLAÁRIÐ 2018 - 2019

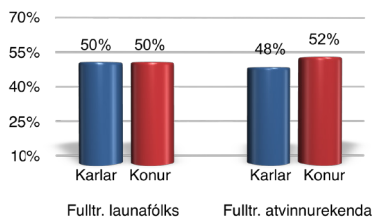
TAFLA 5

	Alls þátttakendur	Konur	Karlar	Hlutfall kvenna	Hlutfall karla
Trúnaðarmannánámskeið	602	385	217	64%	36%
Almenn námskeið og sérþötuð fræðsla frá félögum	236	134	102	57%	43%
Lífeyrisnámskeið	15	9	6	60%	40%
Forystufræðsla	32	24	8	75%	25%
Ungir leiðtogar	17	7	10	41%	59%

KYNJASKIPTING Í STJÓRNUM LÍFEYRISSJÓÐA - SEPTEMBER 2019

TAFLA 6

	Fulltrúar launafólks		Fulltrúar atvinnurekenda		Samtals stjórnarmenn
	Karlar	Konur	Karlar	Konur	
Birta lífeyrissjóður	2	2	2	2	8
Festa lífeyrissjóður	1	2	2	1	6
Gildi lífeyrissjóður	2	2	2	2	8
Lífeyrissjóður Rangæinga	1	1	1	1	4
Lífeyrissjóður verzlunarmanna	2	2	1	3	8
Lífeyrissjóður Vestmannaeyja	2	1	1	2	6
Stapi lífeyrissjóður	2	2	2	2	8
Samtals	12	12	11	13	48



*Kynjaskipting fulltrúa
aðildarféлага ASÍ og
atvinnurekenda í stjórnum
lífeyrissjóða miðast við
september 2019.*